



Rullgaller RG 5 14



RULLGALLER SOM PASSAR I DOM FLESTA MILJÖERNA - god genomsikt och hög säkerhet mot inbrott och skadegörelse

Rullgaller med perforerade lamellprofiler av naturanodiserad aluminium med mycket god genomsikt. Lämplig för butiker, entreér och skyltfönster för att förhindra inbrott och skadegörelse.

Motor med nödmanöver som standard. Styrning och låsning sker via nyckelbrytare.

Rullgallret kan kompletteras med lås för ASSA cylinder 701, låsövervakning, klämlist, fallskydd, tid- och fjärrstyrning, samt kåpa för inbyggnad av rulle.

Gallermatta, kåpa och styrskena kan pulverlackeras enligt RAL-skalan.

Samtliga rullgaller och rulljalusier är CE-märkta och vissa av våra rullgaller och rulljalusier är certifierade av stöldskyddsföreningen.

Besök vår hemsida www.jalusiexperten.se för mer information.

Rullgaller RG 5 14

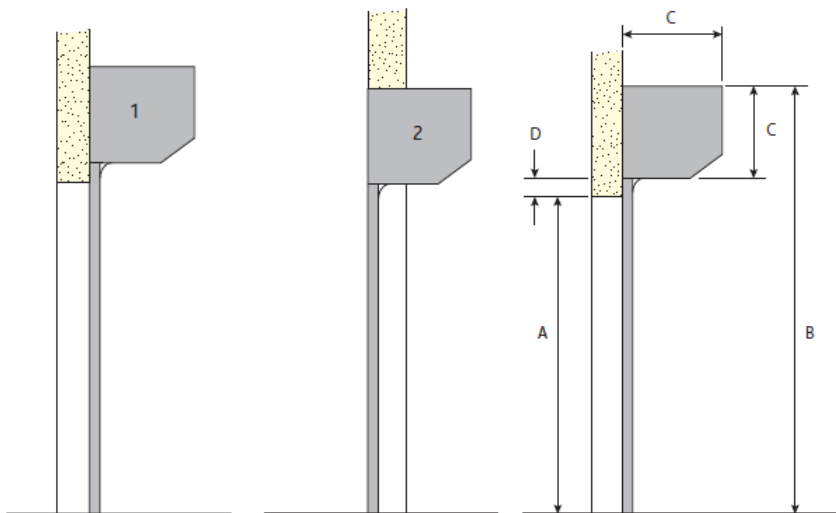


Teknisk data

| | |
|-------------------|-------------|
| Håldimension | 5 x 14 mm |
| Vikt galler matta | 7,0 kg /kvm |
| Maxbredd | 7 800 mm |
| Maxhöjd | 4 700 mm |
| Profilhöjd | 82 mm |
| Styrskena | 100 mm |
| Kassettstorlek mm | 255/300/360 |

KAN ÄVEN ERHÅLLAS I SKYDDSKLASS 3.

Montageinstruktioner och Måttangivelser



1. Galler på vägg

Styrskenor och konsoler placeras utanpå vägg, vilket medger mesta möjliga utrymme vid passage, då maximal dagöppning erhålles.

2. Galler i nisch

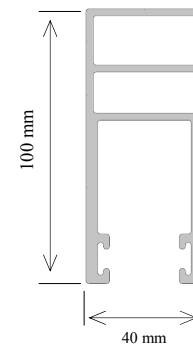
Den totala dagöppningen blir något mindre vid nischmonterat galler.

Bestämning av höjdmått

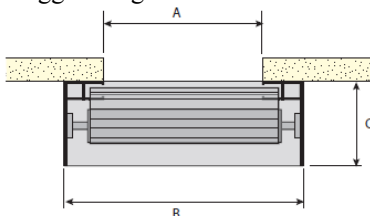
- A. Dagöppningshöjd
- B. Totalhöjd=tillverkningsmått
- C. Kassettstorlek/höjd
- D. Rek mått 50-100 mm

| Kassettstorlek | Totalhöjd |
|----------------|-----------|
| 255 mm | 1 800 mm |
| 300 mm | 3 700 mm |
| 360 mm | 4 700 mm |

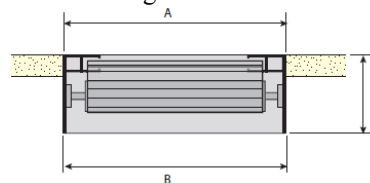
Styrskena



Väggmontage



Nischmontage



A) Dagöppning. B) Yttermått. C) Kassettstorlek

Exempel på portomfattning

